

2019 | 2020 INTERIOR FILM

현대 L&C **Bodaq**

Hyundai L&C interior film collections
creative environmental solutions

Index

New Material RF | SMT | PM | UMI

RF		
NEW	RF001	15
NEW	RF002	15
NEW	RF003	15
NEW	RF004	15
NEW	RF005	15
NEW	RF006	15

SMT		
NEW	SMT01	16
NEW	SMT02	16
NEW	SMT03	16
NEW	SMT04	16
NEW	SMT05	17
NEW	SMT06	17

SMT		
NEW	SMT07	17
NEW	SMT08	17

PM		
NEW	PM001	21
NEW	PM002	21

PM		
NEW	PM003	19
NEW	PM004	20
NEW	PM005	20

UMI		
NEW	UMI01	23

UMI		
NEW	UMI02	23
NEW	UMI03	23
NEW	UMI04	23

Basic S | RM | ZSW | PTW | LS | LM | CP | HS | DM

S		
S115	29	
S126	29	
S127	27	
S128	29	
S140	29	
S141	29	
S143	29	
S145	28	
S146	27	
S147	28	
S149	29	
S150	28	
S153	29	
S156	29	
S157	29	
S158	29	
S159	29	
S166	27	
S169	28	
S173	28	
S175	28	
S176	29	
S177	29	
S178	29	
S179	29	
S181	29	

S		
S183	29	
S185	28	
S186	28	
S188	28	
S189	28	
S194	27	
S195	28	
S196	28	
S197	29	
S198	27	
S199	28	
S200	28	
S201	28	
S202	28	
S204	28	
S205	28	
S206	28	
S207	28	
S208	29	
S209	29	
S210	29	
S211	29	
S212	28	
S213	27	
S214	27	
S215	29	

S		
S216	27	
NEW	S217	27
NEW	S218	27
NEW	S219	28
NEW	S230	27
NEW	S231	27
NEW	S232	27
NEW	S233	28
NEW	S234	28
NEW	S235	27
NEW	S236	27

RM		
RM001	30	
RM002	30	
RM003	30	
RM004	30	
RM005	30	
RM006	31	
RM007	30	
RM008	31	
RM009	31	
RM022	31	
RM051	31	
RM052	31	

ZSW		
ZSW01	32	
ZSW02	32	
ZSW03	32	
ZSW04	32	

PTW		
PTW01	32	
PTW02	32	
PTW03	32	
PTW04	33	
PTW05	32	
PTW06	32	
PTW07	32	
PTW08	32	
PTW09	32	
NEW	PTW10	33
NEW	PTW11	33
NEW	PTW12	33
NEW	PTW13	33
NEW	PTW14	33
NEW	PTW15	33

LS		
LS102	35	
LS103	35	
LS104	35	

LS		
LS106	35	
LS108	35	

LM		
LM202	35	
LM203	35	
LM204	35	
LM205	35	
LM206	35	

CP		
CP101	35	
CP102	35	
CP201	35	
CP202	35	

HS		
HS204	35	
HS205	35	

DM		
DM017	35	
DM035	35	
DM036	35	
DM112	35	
DM801	35	

Natural Surface TNS | NS | NSP | HD | APZ

TNS		
NEW	TNS01	39
NEW	TNS02	39
NEW	TNS03	39
NEW	TNS04	39
NEW	TNS05	39
NEW	TNS06	39
NEW	TNS07	41
NEW	TNS08	41
NEW	TNS09	40
NEW	TNS10	40
NEW	TNS11	38
NEW	TNS12	38
NEW	TNS13	38
NEW	TNS14	38

NS		
NS103	55	
NS104	55	
NS105	48	
NS106	48	
NS107	53	
NEW	NS116	47
NEW	NS117	47
NS401	54	
NS402	54	
NS403	54	
NS410	55	
NS416	55	
NS420	52	
NS702	45	

NS		
NS703	55	
NS704	55	
NS705	55	
NS706	53	
NS707	53	
NS708	53	
NS709	53	
NEW	NS713	43
NEW	NS714	43
NS801	54	
NS804	52	
NS805	52	
NS806	52	
NS809	44	

NS		
NS810	44	
NS811	45	
NS814	50	
NS815	51	
NS816	48	
NS817	48	
NS818	48	
NS819	44	
NS820	44	
NS821	44	
NEW	NS891	46
NEW	NS892	46
NEW	NS893	42
NEW	NS894	42
NEW	NS895	52

NSP		
NSP07	45	
NSP09	45	

HD		
HD102	54	
HD711	54	
HD712	54	

APZ		
APZ05	49	
APZ14	49	
APZ18	49	
APZ25	49	
APZ26	49	



HYUNDAI

현대 L&C

Living & Culture

20181203

건축자재 전문기업
한화L&C가
현대백화점그룹과 만나
현대L&C로
새롭게 출발합니다.

사랑방, 그 중 따뜻한 아랫목 같은 공간.
공간의 크기와 모양만을 생각했다면
태어나지 못했을 공간에 대한 철학입니다.
공간의 주인인 사람을 가장 먼저 생각하며
사람을 진지하게 배려하려는 태도입니다.
멈춰있는 오늘의 공간에 만족하지 않고
살아 숨쉬는 내일의 공간문화를 창조하려는 생각
기존의 상식과 답습을 뛰어 넘으려는 혁신
이는 필요한 제품을 넘어
새로운 리빙 문화를 선도하며
행복함과 풍요로움의 가치를 제공합니다.
현대L&C는 사람과 공간에 대한 깊이 있는 이해와 태도로
살이자 곧 하나의 세상인 공간문화를 만들어 갑니다.
고객을 행복하게 세상을 풍요롭게!
하나의 공간을 넘어 모두의 공감을 얻을 수 있는 세상!
현대L&C가 만들고 키워갑니다.
진정한 Living Creator!
새로운 Culture Innovator!



Contents



행복한 경험을 디자인하다

보닥의 생각은 당신이 머무는 바로 그 곳에서 시작됩니다.
순간이 모여 세월이 되면서 기분 좋은 만남은 소중한 인연으로 이어지고
유쾌했던 자리는 흑백영화의 한 장면처럼 차곡차곡 쌓이게 될 테니까요.
첫 만남의 설렘으로 심장이 뛰던 카페,
들뜬 아이들의 웃음소리가 끊이지 않던 키즈클럽,
엄마로 아내로 분주했던 나에게 선물한 스파펜션에서의 하루,
그 공간들 속에서 나누었던 사랑 가득한 눈빛,
허심탄회한 이야기 속 시원한 웃음.
보닥은 미래의 어느 날 추억으로 미소 짓게 될 당신의 오늘을 위해
아름다운 공간을 디자인합니다. 행복한 경험을 함께 합니다.



Proposal

- 06 Certification
- 08 Trend Summary
- 10 Space for Residential
- 11 Space for Commercial

New Material

- 14 Real Fabric
- 16 Super Matt
- 18 Premium Marble
- 22 UMI

Basic

- 27 Solid
- 30 Real Metal
- 32 Painted Wood
- 34 Texture

Natural Surface

- 38 Deep Emboss Leather
- 42 Fabric
- 46 Metal
- 50 Stone & Marble

Wood

- 58 Suede Wood
- 60 Premium Wood
- 62 Rich Wood
- 74 Design Wood
- 76 Standard Wood

Outdoor 88

Certification



꼼꼼하고 깐깐하게 관리합니다

환경부로부터 새집증후군 원인물질을 최소화하는
실내용 건축자재 인증을 받은 인테리어 필름입니다.



일반 가정에서 많이 사용되는 인테리어 필름은 정부 부처인 환경부로부터 반드시
실내마크를 인증받아야 합니다. (최초 법 시행 : 2016년 12월 23일)

현대L&C 인테리어 필름은 **완벽한 환경 친화적 조건**으로 생산관리되어 **실내마크**를 부여받았습니다.
(TVOC, 톨루엔, 포름알데히드 최소화)

다중이용시설이나 공동주택에 인테리어 필름을 사용 할 때는 꼭 사전에 공식인증 받은
현대L&C 인테리어 필름을 믿고 사용하세요.

자연을 닮은, 그래서 더 믿음이 가는 현대 L&C 인테리어 필름 보닥

Environment

환경을
생각합니다



- 인체에 해로운 중금속(납, 카드뮴, 수은, 6가크롬 등)이 검출되지 않아 안전합니다.
- 새집증후군을 유발하는 물질인 포름알데히드(HCHO)가 방출되지 않습니다.
- 약취나 오존을 발생시켜 환경에 유해한 휘발성 유기화합물(TVOC, 톨루엔 등)을 최소화하였습니다.
- 벽지 및 종이장판지에 적용되는 자율안전기준(KC마크 기준)을 충족합니다.
- 어린이 제품 공통안전기준 내 유해화학물질 안전요건을 충족합니다.
- 향균 및 항곰팡이 기능이 탁월하여 쾌적한 주변환경 유지에 도움이 됩니다.

중금속 [Pb, Cd, Hg, CrVI]		포름알데히드 (HCHO)		프탈레이트 [Phthalate]	
기준	불검출	기준	0.12mg/m ³	기준	불검출
[Pb] 5mg/kg [Cd] 0.5mg/kg [Hg] 2mg/kg [CrVI] 1mg/kg		[DEHP] 0.1% 이하 [DBP] 0.1% 이하 [BBP] 0.1% 이하			

어린이 제품 공통안전기준 유해화학물질 용출 기준

유해물질 [Sb, As, Ba, Cd, Cr, Pb, Hg, Se]			
기준	충족	기준	충족
[Sb] 60mg/kg [As] 25mg/kg [Ba] 1000mg/kg [Cd] 75mg/kg		[Cr] 60mg/kg [Pb] 90mg/kg [Hg] 60mg/kg [Se] 50mg/kg	

Safety

안전을
생각합니다



방염성능 [소방산업기술원 인증]		내오염성	
단화길이 20cm 이하	방염인증	간장	변화없음
단화면적 30cm ² 이하		콜라	
잔염시간 3초 이하		10% 염산	
잔산시간 5초 이하		커피	
연기밀도 200 Ds		5% 에탄올 욕위식초	

※ 당사 제품의 성적서 및 공사지명원, 시공설명서는 본사 및 대리점에 문의하시면 받으실 수 있습니다.

Trend Summary

현대L&C는 인간의 눈에 보이지 않는 패턴들을 건설적인 형태의 모형으로 발견하도록 빅데이터를 통한 인테리어 트렌드를 분석하고 있습니다. 공간별 인테리어 트렌드 컬러, 키워드, 스타일 분석을 위해 총 4년간 국내 인테리어 관련 사이트 및 블로그 대상으로 데이터를 수집했습니다. 컴퓨터 비전 기반 자동분류를 통해 분류된 이미지 37만건, 텍스트 47만건을 분석하여 각 공간별 인테리어의 흐름을 요약하여 보여드립니다.

Key word



Living room

거실의 주된 관심어는 '화사한, 세련된, 모던함, 심플함' 등이었습니다. 모던함을 기조로 화사한 룩에 관심이 많았고, 화사함은 채광과 조명이 관련되어 있음을 볼 수 있습니다. 거실 월 컬러 색상은 꾸준히 화이트, 블랙, 우드 톤 순으로 분포가 뚜렷하게 나타나고 그레이 컬러의 증가가 보입니다. 최근에는 베이지와 아이보리가 소폭 감소한 반면 웜그레이 컬러가 증가했습니다.

Color | ■■■■■ Keyword | #화사한 #세련된 #모던함 #심플함 #화이트, 그레이 #중문설치 #간접조명

Dining room

주방은 '미니멀, 클래식, 앤틱'이 전년 대비 언급이 늘었고, '인더스트리얼'이나 '레트로, 헤링본 스타일'은 상대적으로 감소하였습니다. 이 공간은 모던함을 기조로 하되 앤틱 혹은 클래식한 느낌을 살린 룩이 보이며 진그레이, 연그레이, 다크그레이 등 그레이 색상군의 분포가 고르게 보입니다. 우드컬러 사용이 뚜렷이 보이지만, 월넛, 다크브라운, 아이보리, 베이지 컬러의 감소는 어둡거나 밝은 우드보다는 미드톤 우드의 선호로 나타납니다.

Color | ■■■■■ Keyword | #미니멀 #클래식 #앤틱 #그레이, 블랙 #상부장없는 #타일시공

Bed room

침실 공간에서 주요하게 다뤄졌던 '따뜻한, 차분한'이라는 단어들의 감소와는 반대로 '세련된, 감각적인'이라는 워드가 증가했습니다. 침실공간에서도 화이트, 그레이, 블랙의 사용이 꾸준히 나타나며 그 외에도 블루, 핑크, 옐로우, 우드톤, 베이지, 아이보리 등 다른 공간에 비해 다양한 컬러 사용이 보입니다. 본인의 취향이 그 어떤 공간보다 많이 반영된다고 볼 수 있습니다.

Color | ■■■■■ Keyword | #세련된 #감각적인 #심플함 #다크그레이 #포인트월 #조명 #휴식공간

Pathfinder | 개척자 |



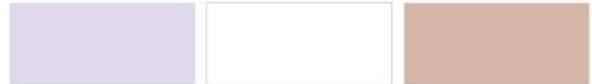
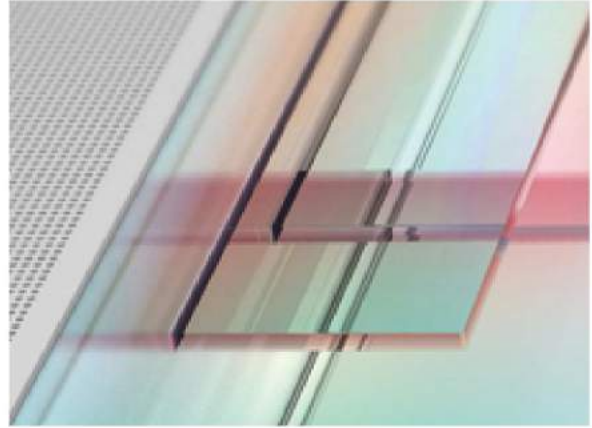
Rubber Plant
19-0230

Raw Clay
18-1441 TCX

Lupin Lilac
15-3620 TCX

자연은 생명을 주는 이, 생명 그 자체이기에 자연의 어두운 면까지도 날것 그대로 받아들입니다. 경외심을 불러일으키는 야생과의 조우를 재창조하고, 이러한 자연에 대한 개념을 바탕으로 도시와 디지털 풍경에 생명력을 불어넣습니다.

Dreamer | 몽상가 |



Lavender Dust
13-3802 TPX

White Cloud
11-4201 TPX

Soft Blush
14-1310 TCX

새로움 앞에 불확실한 상황이 닥쳤을 때, 침착함을 유지하며 본능을 믿는 능력이 요구되는 사회에서 정신적, 신체적 건강은 진정한 부(富)가 됩니다. 자신을 돌보는 것이 새로운 럭셔리로 정의되고 이에 따라 집은 질서와 평온을 위한 장소로 여겨집니다.

Disrupter | 파괴자 |



Synthetic Ultramarine
19-3952 TPX

Clay Tile
16-1454 TPX

Flax
14-1113 TPX

오래된 기준을 벗어나 포용적이고 상상력 있는 관점으로 현상을 재조명합니다. 오늘날 부족한 자원과 오염은 생산에 제약을 가하는 동시에 기발한 창의성을 유발합니다. 폐기물이 자원이 되고 수동적 소비가 능동적 창조에 의해 대체됩니다.

2019 Design Style



Design : 외위드해지고 불륨감 있는 자연소재, 대비되는 마감으로 차분한 럭셔리, 우주의 광대함을 모방한 빛의 왜곡과 곡면반사, 도시의 일상요소의 그래픽화, 간결해진 부족적 패턴

Color : 오가닉톤과 보태니컬 색조, 블루와 그레이의 산업적 팔레트, 초고채도의 포인트컬러, 불투명한 화이트

Material : 스웨이드, 나무, 점토, 암석 등 불륨 있는 경량 소재, 반투명한 표면, 산업 폐기물을 업사이클링한 신소재

Space for Residential



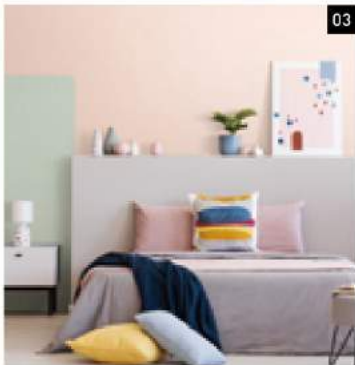
01



02



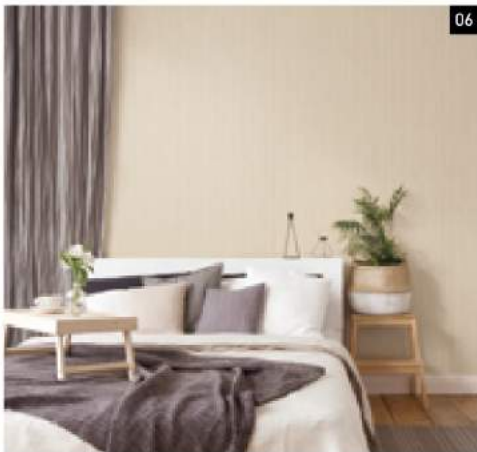
05



03



04



06



07



08

모던하면서도 미니멀한 인테리어가 꾸준히 사랑받으며 화이트나 그레이, 블랙, 우드 등 차분한 색조가 사랑받고 있습니다. 탁 트인 창으로 자연의 풍경을 그대로 들어온 주방에는 내추럴 우드와 화이트 또는 블랙을 매치해 카페 같은 분위기를 연출해보세요. 한창 크는 아이 방에는 화사한 솔리드 컬러로 생기를 불어넣어도 좋겠네요. 입체감이 느껴지는 포인트월로 정적인 침실에 액센트를 넣고, 주방가구에 수퍼매트로 고급스러움을 더하면 일상적이고 단조롭던 생활공간도 드라마틱한 분위기로 변신합니다.

1. 자연스러운 원목 질감의 주방 가구와 벽 PZ610 2. 수퍼매트 블랙 상부장 SMT07, 원목 질감의 하부장 PZ611 3. 파스텔 핑크 벽 S217, 민트 컬러 포인트 벽 S214 4. 수퍼매트 그레이 상부장 SMT05 5. 리얼 패브릭 수납장 도어 RF001 6. 내추럴한 딥엠보스 패브릭 벽 TNS07 7. 샤이니한 메탈 패브릭 가구 NS891 8. 딥엠보스 위빙 상하부장 TNS10

Space for Commercial



01



02



03



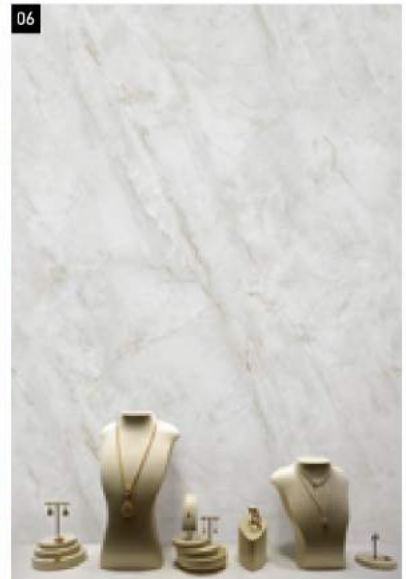
04



05



07



06

도시적 세련미가 돋보이는 모노톤 가구에는 앤틱한 느낌의 마블을 매치해보세요. 깔끔하게 떨어지는 화이트 마블은 간결한 패턴과 묵직한 느낌으로 유니크하면서도 클래식한 공간을 연출합니다. 인위적인 장식보다는 소박하고 자연스런 느낌을 표현하고 싶을 땐 내추럴 우드를 전면에 배치하고 색감과 패턴으로 곳곳에 리드미컬한 변화를 주세요. 작은 차이만으로 공간의 표정이 달라집니다.

- 1. 심플한 내추럴 우드 도어 Z853S 2. 와일드한 프리미엄 마블 벽 PM005 3. 은은한 펄 패브릭 적용 벽 패널 NS894 4. 모던한 그레이 컬러 페인티드 우드 PTW13
- 5. 도시적인 분위기의 화이트 대리석 NS895 6. 프리미엄 마블 오닉스 적용 벽 PM003 7. 클래식한 분위기의 레스토랑 벽 TNS11

01

New Material Basic Natural Surface Wood Outdoor

HYUNDAI L&C Interior film **Bodaq**



New Material

Fine patterns and colors that will lead to new trends

감각적 인테리어의 시그니처가 되는 평범한 공간의 예술적 진화

같은 구조, 같은 크기지만 문을 여는 순간
전혀 다른 공간이 펼쳐집니다.
차이는 결국 인테리어!
모두가 아는 곳에서 모두가 살고 싶은 곳으로,
깊이가 다른 매력으로 어느 하나를 보아도
참 잘 골랐다는 보답 New Material로
인테리어의 격을 높여주세요.

SMT07 | NS703 | PZ611

RF
SMT
PM
UMI

Real Fabric

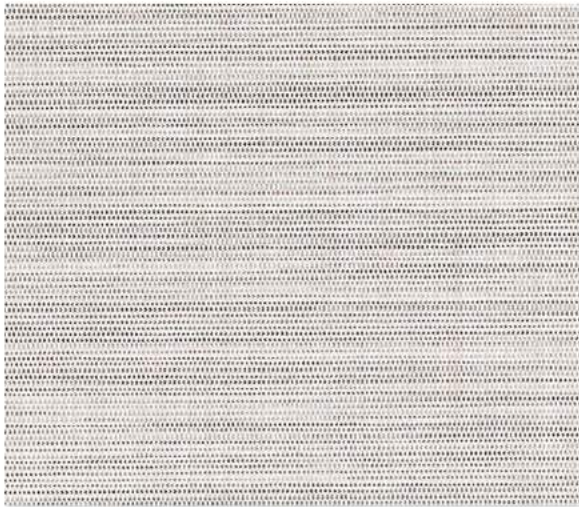
New Material Basic Natural Surface Wood Outdoor



RF001

※ 상기 이미지는 이해를 돕기 위한 것으로 실제 제품과 상이할 수 있습니다.

새롭게 출시된 보닥 New Material 리얼 패브릭 시리즈를 소개합니다.
 PVC 원사를 씨실과 날실 하나 하나 엮어 만드는 직조 방식으로 제작하여
 패브릭 특유의 자연스러운 질감과 내구성까지 갖춘 제품입니다.



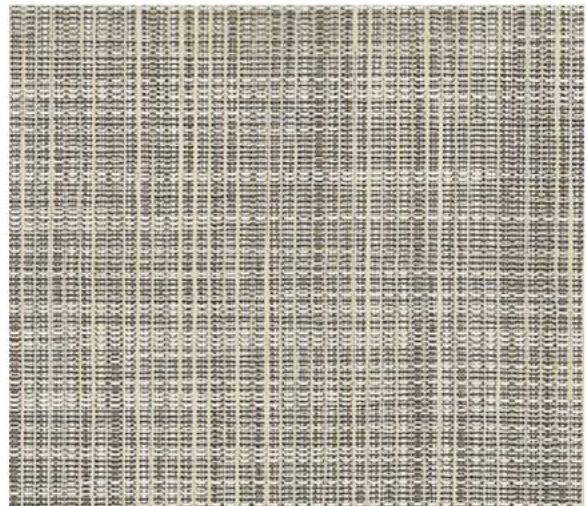
Real Fabric ◆ **NEW** RF001



Real Fabric ◆ **NEW** RF002



Real Fabric ◆ **NEW** RF003



Real Fabric ◆ **NEW** RF004



Real Fabric ◆ **NEW** RF005



Real Fabric ◆ **NEW** RF006

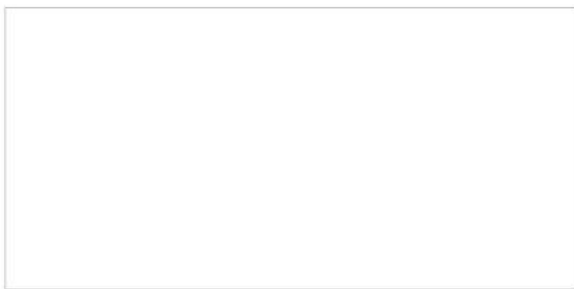
Super Matt



SMT05

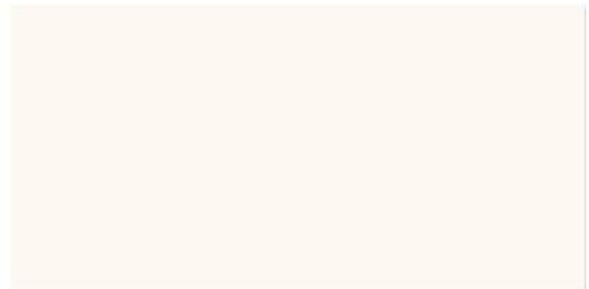
※ 상기 이미지는 이해를 돕기 위한 것으로 실제 제품과 상어할 수 있습니다.

New Material Basic Natural Surface Wood Outdoor



Super Matt 🤚

◆ NEW SMT01



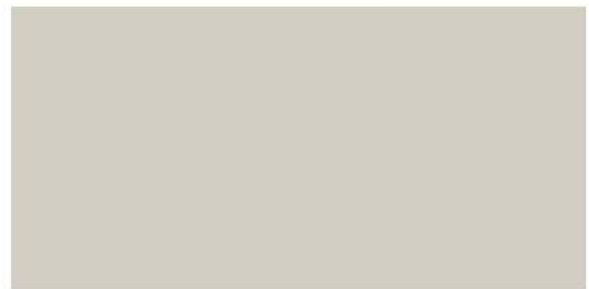
Super Matt 🤚

◆ NEW SMT02



Super Matt 🤚

◆ NEW SMT03



Super Matt 🤚

◆ NEW SMT04



제품을
만져보세요

보닥 New Material 슈퍼매트 시리즈는 차별화된 특수 표면 질감처리를 하여
각종 생활 오염과 스크래치에 강한 프리미엄 제품입니다.
전통한 시각적 효과는 물론 고급스러운 촉감으로 공간의 품격을 한 차원 높여드립니다.



Super Matt

◆ NEW SMT05



Super Matt

◆ NEW SMT06



Super Matt

◆ NEW SMT08



Super Matt

◆ NEW SMT07



SMT02

* 상가 이미지는 미재를 동기 위한 것으로 실제 제품과 상이할 수 있음. [다.

Premium Marble

New Material Basic Natural Surface Wood Outdoor

엘레강스한 매력으로 꾸준히 사랑받아온 마블 패턴이 더욱 리얼한 모습으로 업그레이드됩니다.
기존 마블 표면에 혁신적인 코팅 기술을 적용하여 시각적인 만족감을 더한 프리미엄 마블은 여기에 마치 새틴처럼
파우더리하게 샌딩된 석재의 표면이 사실감 있게 구현되어 촉감에서도 고급스러움이 느껴집니다.
단 하나도 같지 않은 대리석 무늬의 유일무이한 가치처럼 단 하나뿐인 당신의 공간을 차별화된 분위기로 연출해보세요.



PM003

* 상기 이미지는 이례를 돕기 위한 것으로 실제 제품과 상이할 수 있습니다.



Onyx

◆ ◆ NEW PM003

Premium Marble



PM005

※ 상기 이미지는 이해를 돕기 위한 것으로 실제 제품과 상이할 수 있습니다.

New Material Basic Natural Surface Wood Outdoor



Terrazzo

◆ ◆ NEW PM004



Terrazzo

◆ ◆ NEW PM005



Fantasy Marble

◆ ◆ NEW PM001



Fantasy Marble

◆ ◆ NEW PM002



PM002

※ 상기 이미지는 이해를 돕기 위한 것으로 실제 제품과 상이할 수 있습니다.



UMI01 | UMI02

※ 상기 이미지는 이해를 돕기 위한 것으로 실제 제품과 상이할 수 있습니다.

빛으로 완성되는 모더니즘의 절정. 메탈의 아름다움을 가장 풍부하게 표현한 UMI 메탈의 글래머러스한 매력을 느껴보세요.
 기존 메탈 필름 제품에서는 볼 수 없었던 혁신적인 UMI (UV Micro Imprinting) 공법을 적용하여 고휘도의 메탈 표면을 사실적으로 구현했습니다.
 윈도우 프레임이나 도어는 물론 냉장고를 비롯한 가전이나 주방 상하부장 등 폭넓은 적용 범위로 일체감이 뛰어난 공간 연출이 가능합니다.



Shiny Rookie

◆ NEW UMI01



Shiny Rookie

◆ NEW UMI02



Vibration

◆ NEW UMI04



Vibration

◆ NEW UMI03

02

New Material **Basic** Natural Surface Wood Outdoor

HYUNDAI L&C Interior film **Bodag**



Basic

Tempered sensibility and intense personality

컬러와 텍스처로 완성되는 개성 만점 스펙트럼

화려한 장식을 더하지 않아도
시선을 끄는 공간. 무심한 듯 보이지만
디테일 하나까지 소홀함이 없는 인테리어.
트렌디한 컬러와 패턴의 변화무쌍한
조합으로 완성되는 보덕 Basic으로
당신만의 감각을 표현해 보세요.

S
RM
ZSW
PTW
LS
LM
CP
HS
DM

S217 | S214



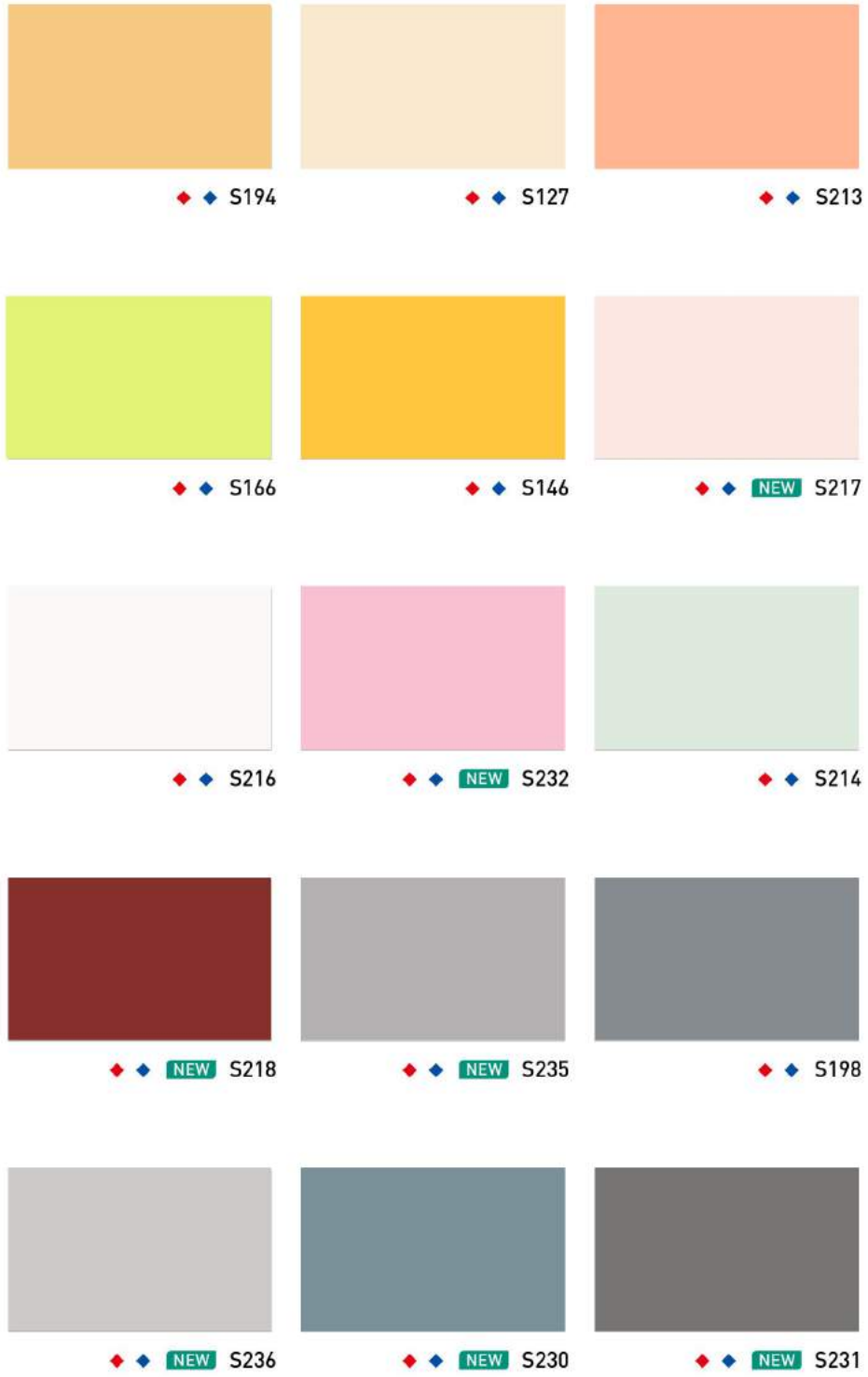
Basic

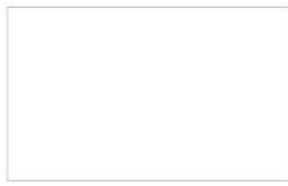
S218

※ 상기 이미지는 이해를 돕기 위한 것으로 실제 제품과 차이가 있을 수 있습니다.

봄 햇살처럼 화사한 파스텔 톤부터 최근 주목받고 있는 트렌디 컬러까지 보다 깊이 있고
다양해진 보닥의 컬러 팔레트로 감각적인 인테리어를 완성하세요.
세상에 하나뿐인 특별한 이야기를 담은 공간이 연출됩니다.

Basic

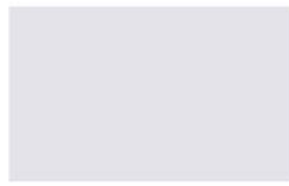




◆ ◆ S115



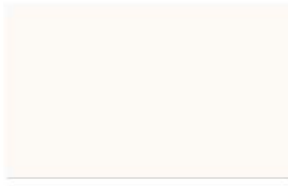
◆ ◆ S179



◆ ◆ S153



◆ ◆ S181



◆ ◆ S176



◆ ◆ S141



◆ ◆ S158



◆ ◆ S159



◆ ◆ S208



◆ ◆ S128



◆ ◆ S209



◆ ◆ S149



◆ ◆ S178



◆ ◆ S156



◆ ◆ S143



◆ ◆ S197



◆ ◆ S126



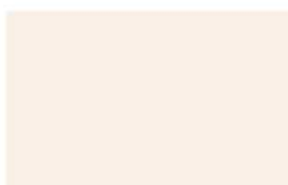
◆ ◆ S215



◆ ◆ S210



◆ ◆ S211



◆ ◆ S177



◆ ◆ S157



◆ ◆ S183



◆ ◆ S140

Real Metal

HYUNDAI L&C Interior film **Bodaq**



◆ ◆ RM005



◆ ◆ RM001



◆ ◆ RM004



◆ ◆ RM003



◆ ◆ RM007



◆ ◆ RM002

New Material **Basic** Natural Surface Wood Outdoor



RM007 | RM009

보덕만의 기술과 노하우로 제작된 RM 시리즈는 메탈이 갖는 독특함과 빛나는 아름다움을 선사합니다.
엘리베이터나 창호, 가구 도어 등 주거에서 상업 공간에 이르기까지 세련된 분위기를 더해줍니다.

HYUNDAI L&C Interior film **Bodaq**



◆ ◆ RM022



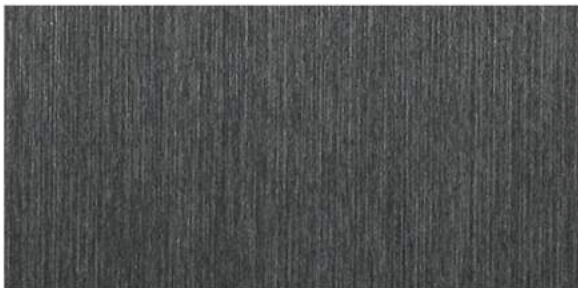
◆ ◆ RM051



◆ ◆ RM052



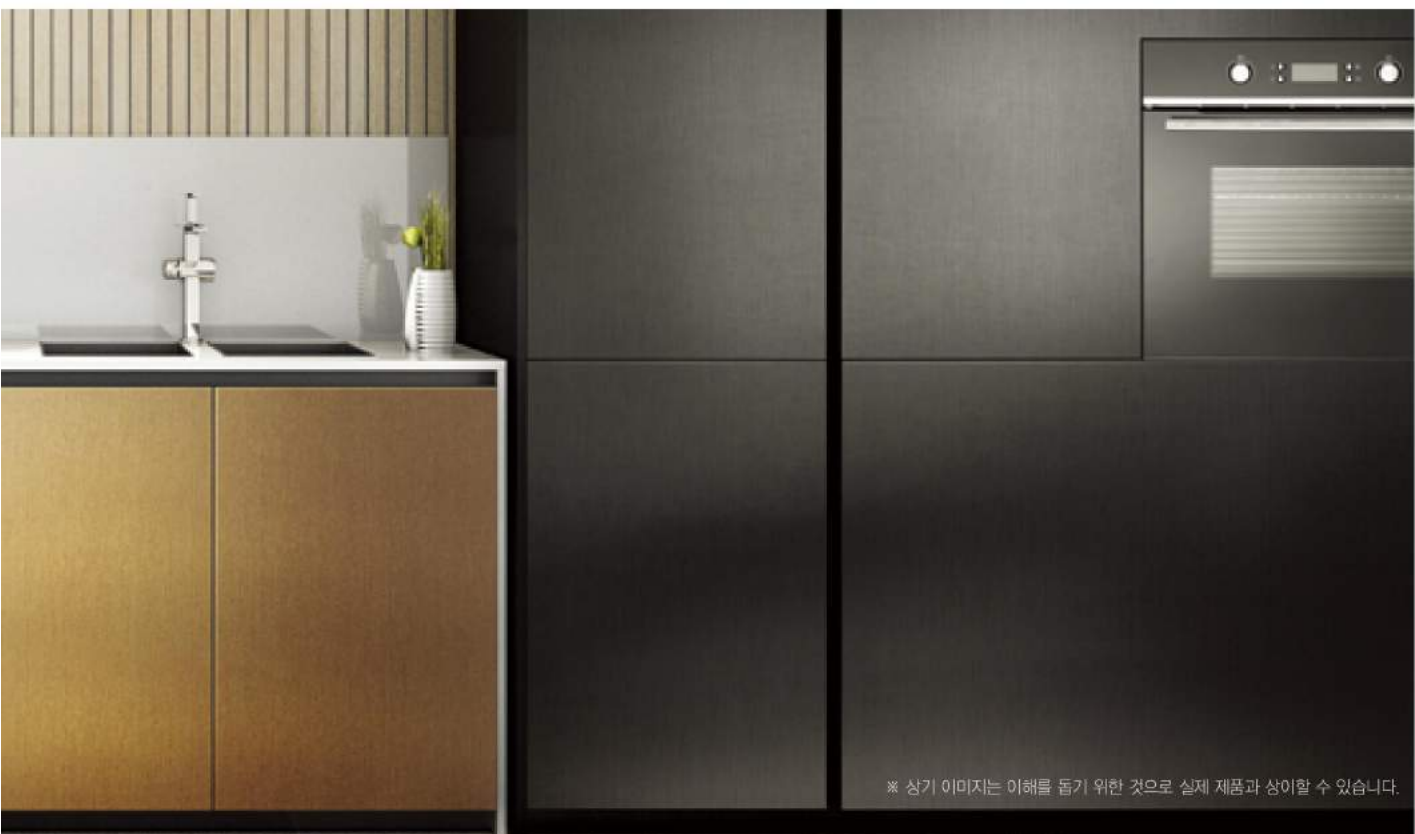
◆ ◆ RM006



◆ ◆ RM009

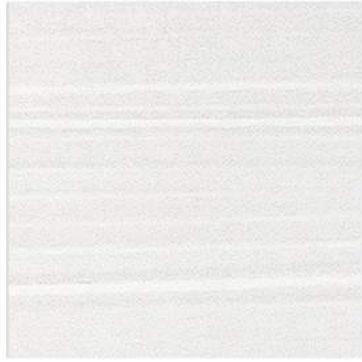


◆ ◆ RM008



※ 상기 이미지는 이해를 돕기 위한 것으로 실제 제품과 상이할 수 있습니다.

Painted Wood



Super White Wood ◆ ◆ ZSW01



Painted Wood ◆ ◆ PTW01



Painted Wood ◆ ◆ PTW08



Super White Wood ◆ ◆ ZSW02



Painted Wood ◆ ◆ PTW02



Painted Wood ◆ ◆ PTW06



Super White Wood ◆ ◆ ZSW03



Painted Wood ◆ ◆ PTW03



Painted Wood ◆ ◆ PTW05



Super White Wood ◆ ◆ ZSW04



Painted Wood ◆ ◆ PTW09



Painted Wood ◆ ◆ PTW07

New Material **Basic** Natural Surface Wood Outdoor

우드 특유의 질감은 살리면서 페인트의 감성적인 컬러를 담아낸 페인티드 우드

HYUNDAI L&C Interior film **Bodaq**

마음까지 편안해지는 뉴트럴 컬러와 우드의 만남으로 내추럴하면서도 온온한 매력이 느껴지는 공간이 됩니다.



PTW13

※ 상기 이미지는 아래를 보기 위한 것으로 실제 제품과 상이할 수 있습니다.



Painted Wood

◆ ◆ NEW PTW10



Painted Wood

◆ ◆ NEW PTW14



Painted Wood

◆ ◆ NEW PTW12



Painted Wood

◆ ◆ NEW PTW11



Painted Wood

◆ ◆ PTW04



Painted Wood

◆ ◆ NEW PTW13

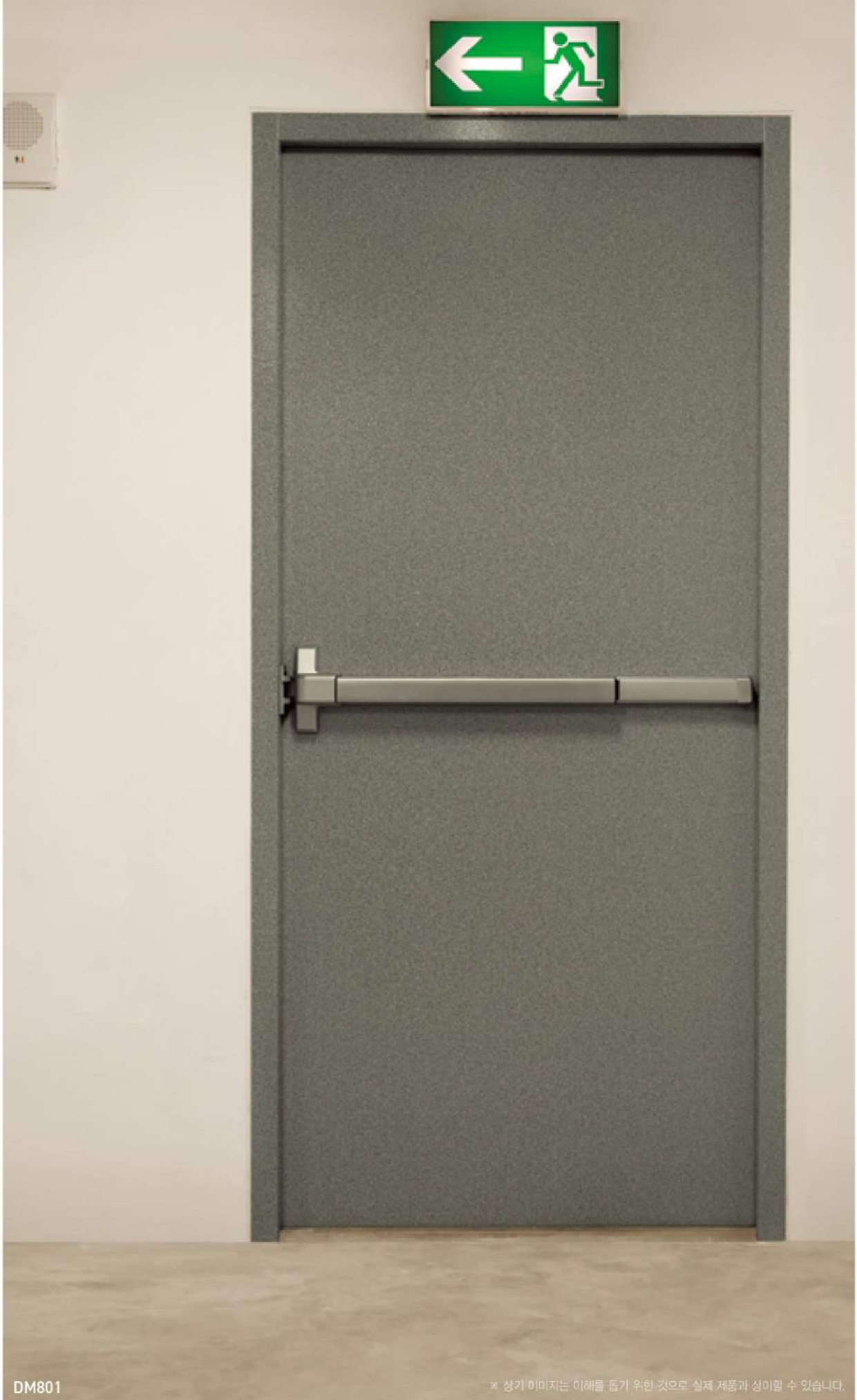


Painted Wood

◆ ◆ NEW PTW15

Texture

New Material Basic Natural Surface Wood Outdoor



DM801

* 상기 이미지는 이해를 돕기 위한 것으로 실제 제품과 상이할 수 있습니다.

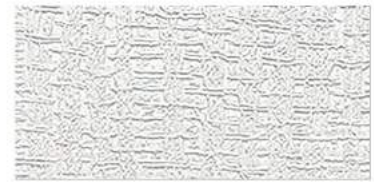
무심코 지나쳤던 평범한 공간 하나도 놓치지 않도록, 다양한 질감과 컬러를 담았습니다.
 텍스처 시리즈로 다채로운 공간을 표현해보세요.



◆ ◆ LS102



◆ ◆ LS106



◆ ◆ LS104



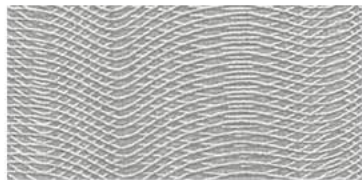
◆ ◆ LM202



◆ ◆ LM203



◆ ◆ LM204



◆ ◆ LM205



◆ ◆ LM206



◆ ◆ LS108



◆ ◆ LS103



◆ ◆ DM017



◆ ◆ DM035



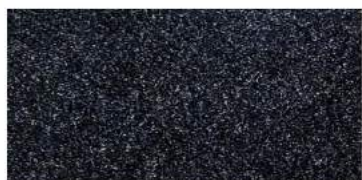
◆ ◆ CP101



◆ ◆ CP102



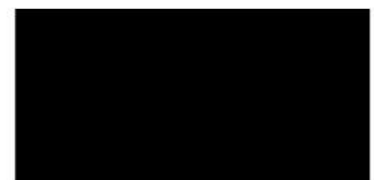
◆ ◆ CP202



◆ ◆ CP201



◆ ◆ DM036



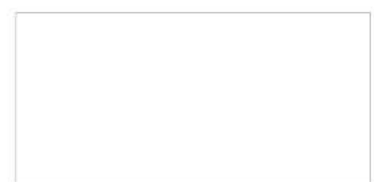
◆ ◆ HS205



◆ ◆ DM801



◆ ◆ DM112



◆ ◆ HS204

03

New Material Basic **Natural Surface** Wood Outdoor

HYUNDAI L&C Interior film **Bodaq**



Natural Surface

Unique texture and luxurious mood of real material

자연 소재의 매력을 독특한 질감으로 살려낸 드라마틱한 공간

보닥 NS 시리즈는 스톤, 패브릭, 메탈 등
자연에서 찾은 다양한 질감과 컬러를
현대적인 감각으로 재해석한
프리미엄 라인입니다.

때론 내추럴함으로, 때론 클래식한
품격을 더해 당신의 공간을
드라마틱하게 변화시켜드립니다.

TNS
NS
NSP
HD
APZ

NS895

Deep Emboss Leather



TNS11

* 상기 이미지는 미려를 위한 것으로 실제 제품과 차이가 있을 수 있습니다.



Deep Emboss Crocodile

◆ NEW TNS14



Deep Emboss Crocodile

◆ NEW TNS12



Deep Emboss Crocodile

◆ NEW TNS13



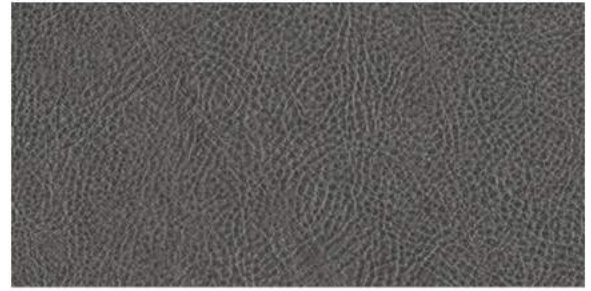
Deep Emboss Crocodile

◆ NEW TNS11

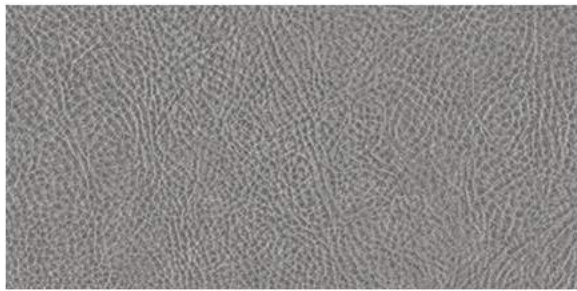
가죽 소재 본연의 고급스러움과 자연스러운 질감에 딥엠보스 기법을 적용하여 텍스처의 깊이감이 다릅니다.
입체감이 살아 있는 딥 엠보스 레더 시리즈로 평범한 공간에 프리미엄을 더하세요.



Deep Emboss Leather ◆ **NEW** TNS05



Deep Emboss Leather ◆ **NEW** TNS01



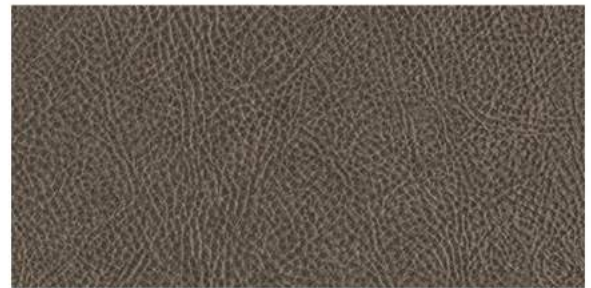
Deep Emboss Leather ◆ **NEW** TNS03



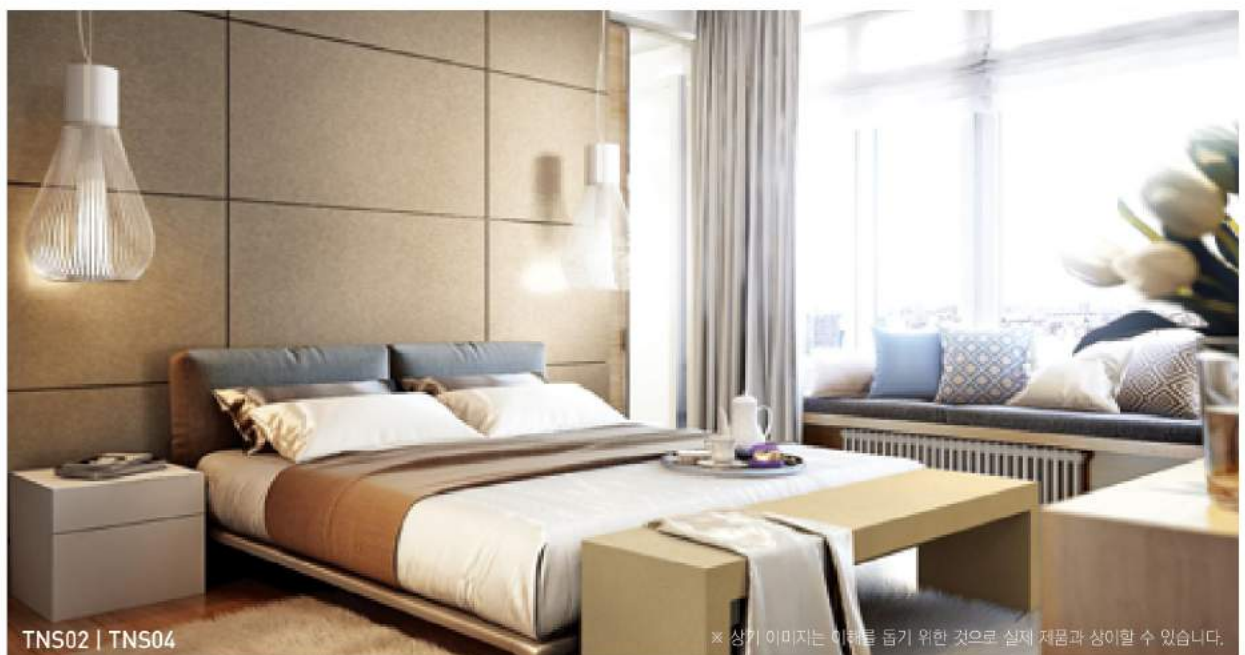
Deep Emboss Leather ◆ **NEW** TNS06



Deep Emboss Leather ◆ **NEW** TNS04



Deep Emboss Leather ◆ **NEW** TNS02



TNS02 | TNS04

※ 상기 이미지는 이해를 돕기 위한 것으로 실제 제품과 상이할 수 있습니다.

Deep Emboss Leather



TNS10

※ 상기 이미지는 이해를 돕기 위한 것으로 실제 제품과 상이할 수 있습니다.

New Material Basic **Natural Surface** Wood Outdoor



Deep Emboss Weaving

◆ **NEW** TNS10



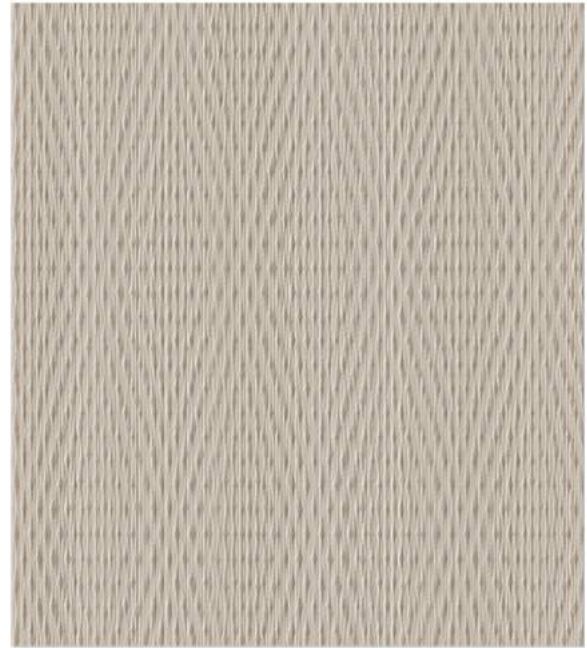
Deep Emboss Weaving

◆ **NEW** TNS09



Deep Emboss Fabric

◆ NEW TNS07



Deep Emboss Fabric

◆ NEW TNS08



TNS07

*상기 이미지는 이해를 돕기 위한 것으로 실제 제품과 상이할 수 있습니다.

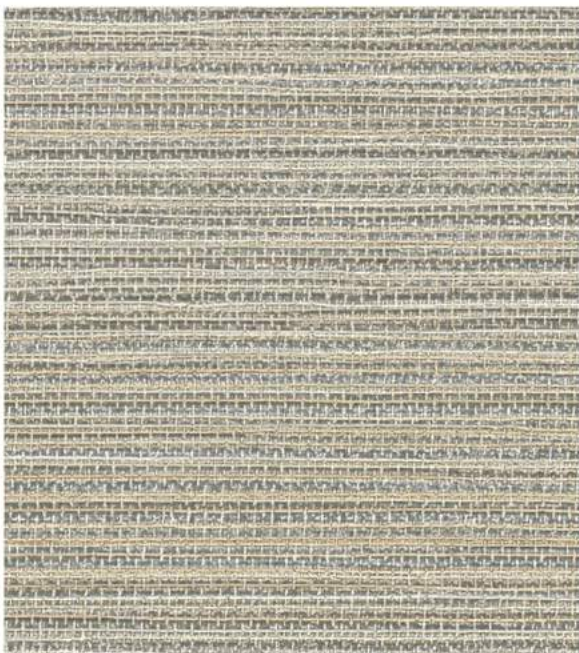
Fabric

New Material Basic Natural Surface Wood Outdoor



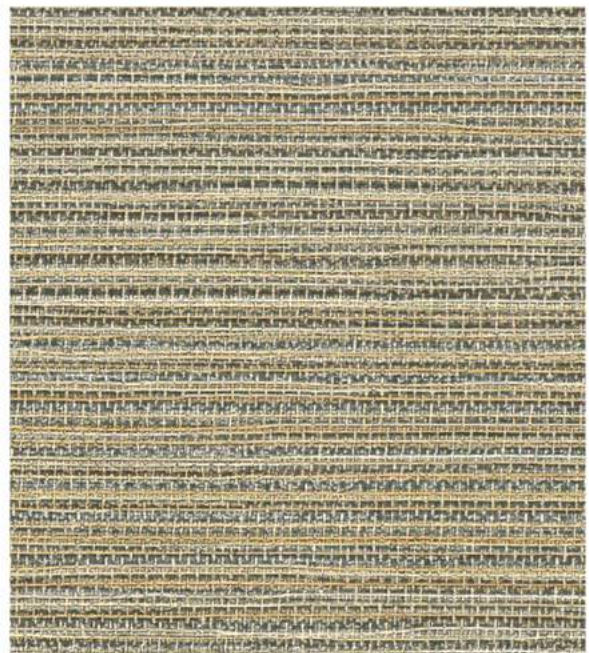
NS894

※ 상기 이미지는 이해를 돕기 위한 것으로 실제 제품과 상이할 수 있습니다.



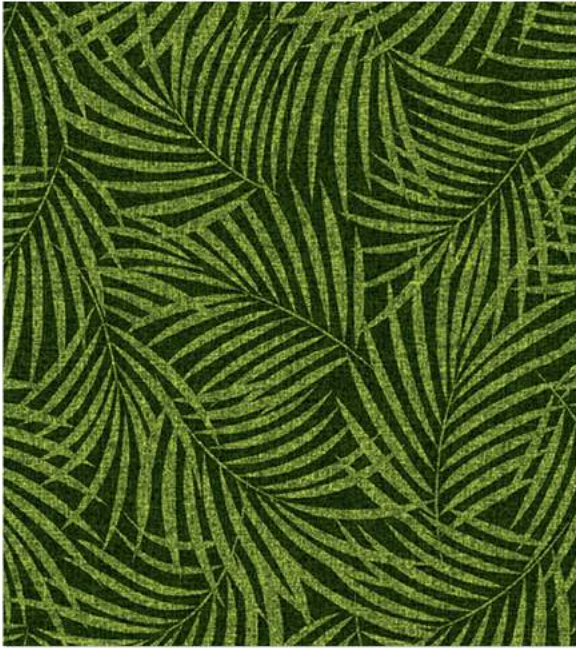
Fabric

◆ ◆ NEW NS893



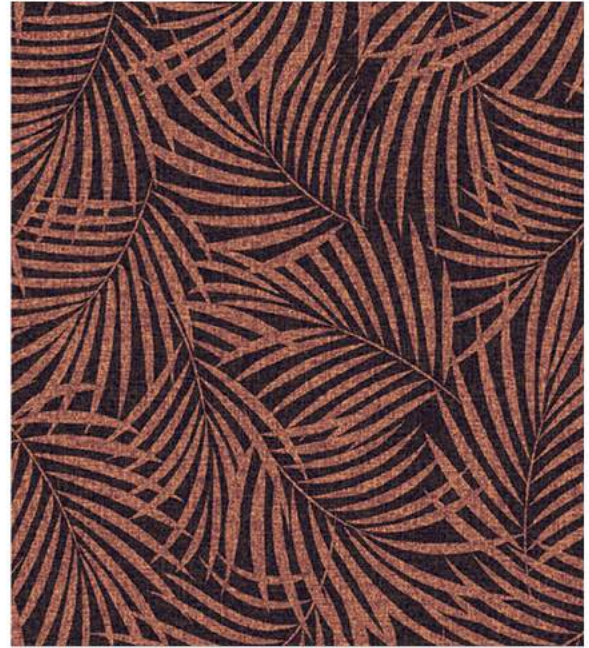
Fabric

◆ ◆ NEW NS894



Botanic

◆ 방염 ◆ 비방염 **NEW** NS713



Botanic

◆ 방염 ◆ 비방염 **NEW** NS714



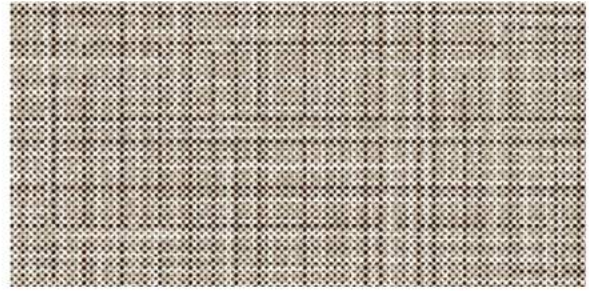
NS713

※ 상기 이미지는 이해를 돕기 위한 것으로 실제 제품과 상이할 수 있습니다.



NS820

※ 상기 이미지는 이해를 돕기 위한 것으로 실제 제품과 상이할 수 있습니다.



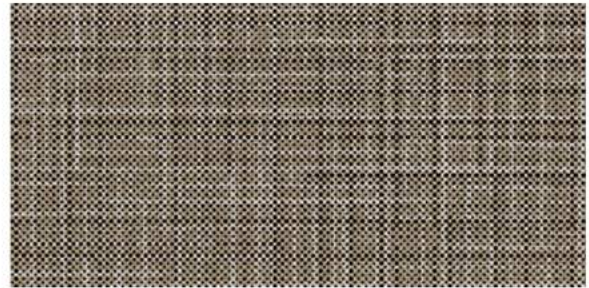
Metallic Fabric

◆ ◆ NS821



Metallic Fabric

◆ ◆ NS819



Metallic Fabric

◆ ◆ NS820



Dual Wave

◆ ◆ NS809



Dual Wave

◆ ◆ NS810



NS810

※ 상기 이미지는 이해를 돕기 위한 것으로 실제 제품과 상이할 수 있습니다.

소재 특유의 포근한 매력으로 어떤 스타일과도 자연스러운 매치가 가능한 패브릭으로
 감성 온도를 높여보세요. 공간의 표정이 더욱 아늑하고 우아하게 달라집니다.

HYUNDAI L&C Interior film **Bodaq**



NS811

※ 상기 이미지는 이해를 돕기 위한 것으로 실제 제품과 상이할 수 있습니다.



Fabric

◆ NSP07



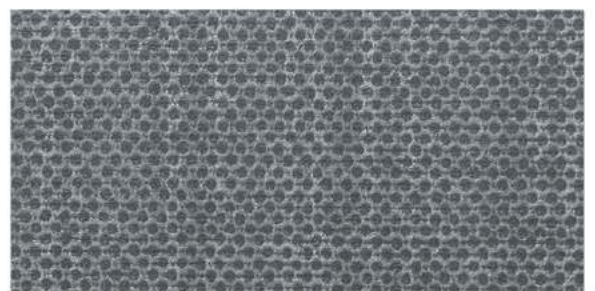
Fabric

◆ NSP09



Bronze Mesh

◆ ◆ NS702



Cloudy

◆ ◆ NS811

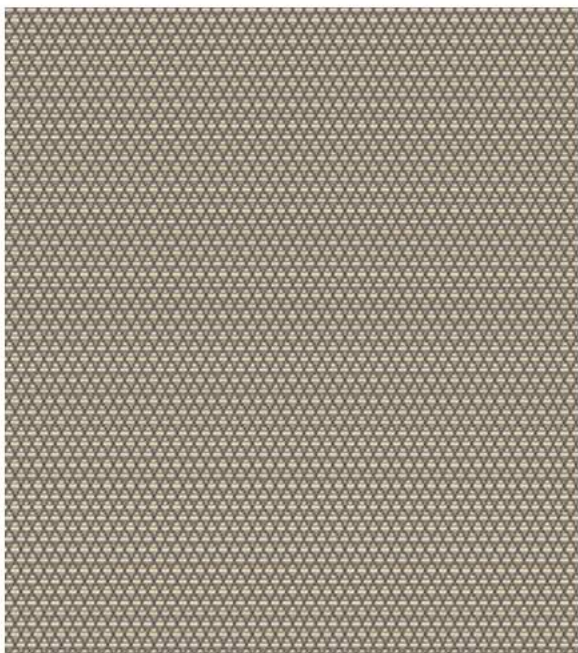
Metal

New Material Basic **Natural Surface** Wood Outdoor



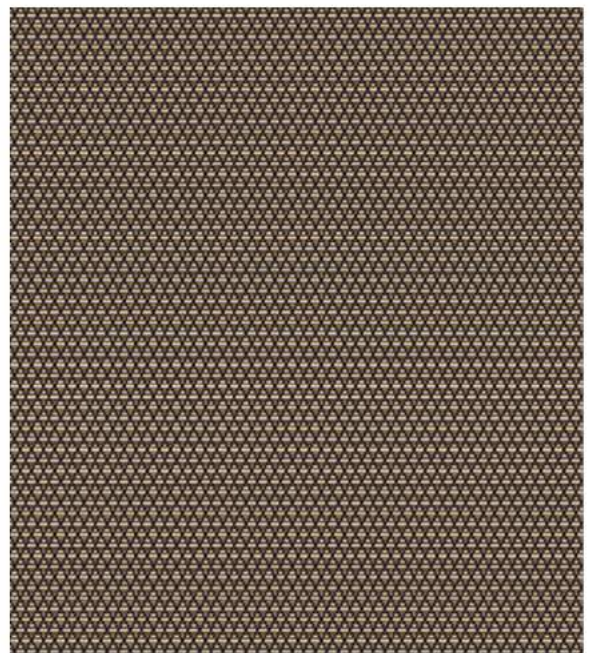
NS891

※ 상기 이미지는 이해를 돕기 위한 것으로 실제 제품과 상이할 수 있습니다.



Metal Fabric

◆ ◆ NEW NS892



Metal Fabric

◆ ◆ NEW NS891

신비로운 매력을 발산하는 메탈의 차별화된 개성을 느껴보세요.

HYUNDAI L&C Interior film **Bodaq**

입체감이 살아 있는 아늑한 공간, 도심의 야경처럼 불링불링한 빛의 공간이 시선을 압도합니다.



Metal Wood

◆ ◆ NEW NS117



Metal Wood

◆ ◆ NEW NS116



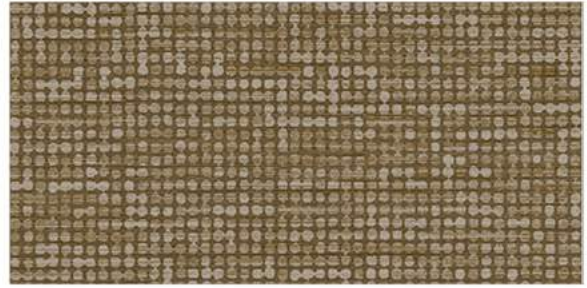
NS116

※ 상기 이미지는 이해를 돕기 위한 것으로 실제 제품과 상이할 수 있습니다.



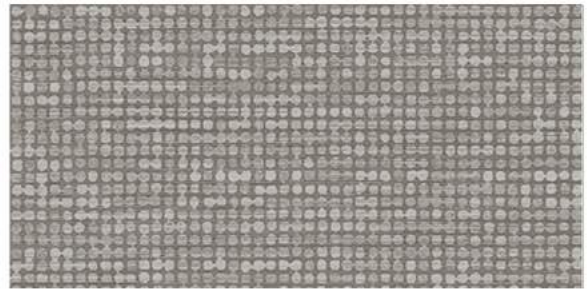
NS105

※ 상기 이미지는 이해를 돕기 위한 것으로 실제 제품과 상이할 수 있습니다.



Metallic Dot

◆ ◆ NS105



Metallic Dot

◆ ◆ NS106



Brushed Metal

◆ ◆ NS816



Brushed Metal

◆ ◆ NS817



Brushed Metal

◆ ◆ NS818



NS816

※ 상기 이미지는 이해를 돕기 위한 것으로 실제 제품과 상이할 수 있습니다.



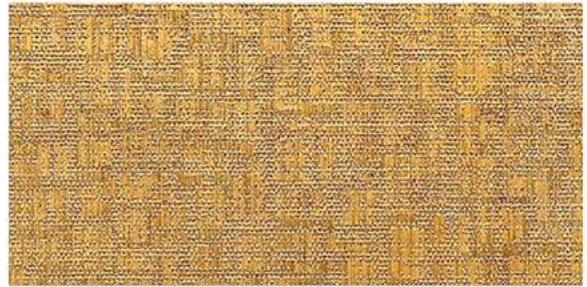
APZ25

* 상기 이미지는 이해를 돕기 위한 것으로 실제 제품과 상이할 수 있습니다.



Golden Fabric

◆ ◆ APZ25



Golden Fabric

◆ ◆ APZ26



Gold Crack

◆ ◆ APZ05



Metal Weave

◆ ◆ APZ18



Metal Weave

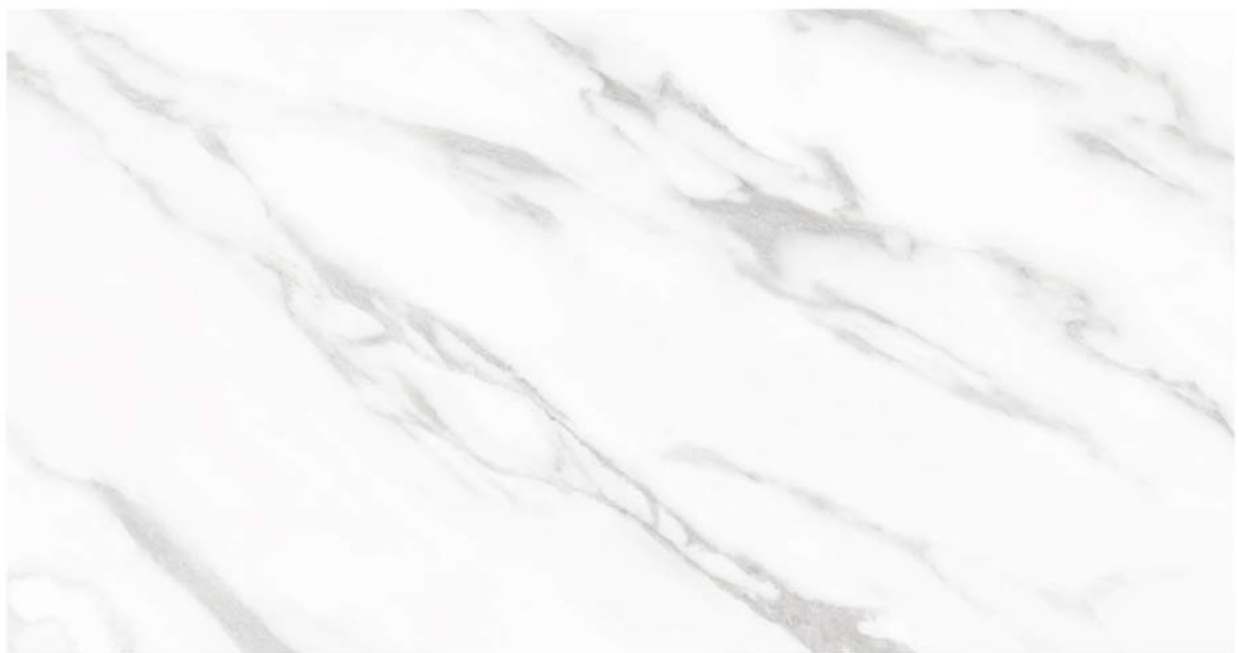
◆ ◆ APZ14

Stone & Marble

New Material Basic **Natural Surface** Wood Outdoor



NS814



Arabescato

◆ ◆ NS814

자연에서 찾은 다양한 소재의 질감과 컬러를 현대적인 감각으로 디테일하게 구현한
스톤 & 마블은 내추럴하면서도 시크한 분위기를 선사합니다.
돌과 대리석 등 자연소재를 활용한 독특한 패턴들로 정적인 공간에 세련된 변화를 연출합니다.



※ 상기 이미지는 이해를 돕기 위한 것으로 실제 제품과 상이할 수 있습니다.



Arabescato

◆ ◆ NS815

Stone & Marble

New Material Basic Natural Surface Wood Outdoor



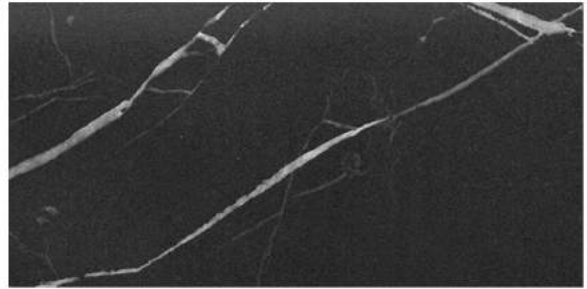
NS895

※ 상기 이미지는 이해를 돕기 위한 것으로 실제 제품과 상이할 수 있습니다.



Bianco Marquina

◆ ◆ NEW NS895



Nero Marquina

◆ ◆ NS804



Nero Marquina

◆ ◆ NS805



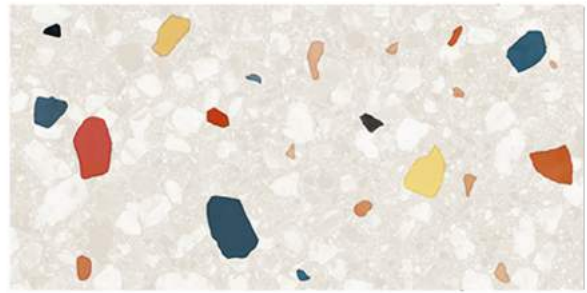
Travertine

◆ ◆ NS806

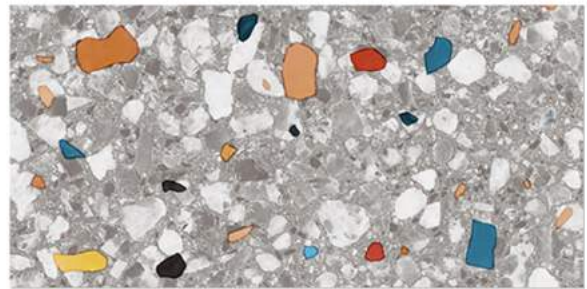


Slate

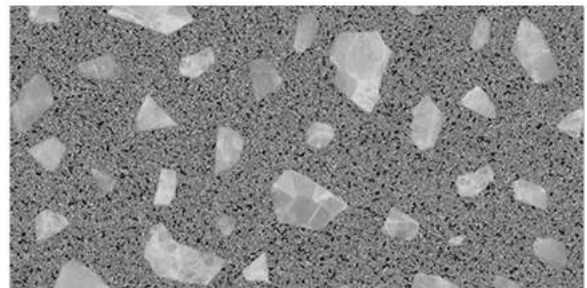
◆ ◆ NS420



Terrazzo ◆ ◆ NS708



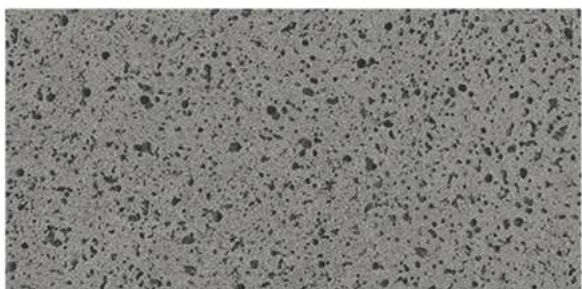
Terrazzo ◆ ◆ NS709



Grey Terrazzo ◆ ◆ NS107



Basalt ◆ ◆ NS706



Basalt ◆ ◆ NS707



Stone & Marble



Concrete ◆ ◆ NS401



Concrete ◆ ◆ NS402



Concrete ◆ ◆ NS403



NS401

※ 상기 이미지는 이해를 돕기 위한 것으로 실제 제품과 상이할 수 있습니다.



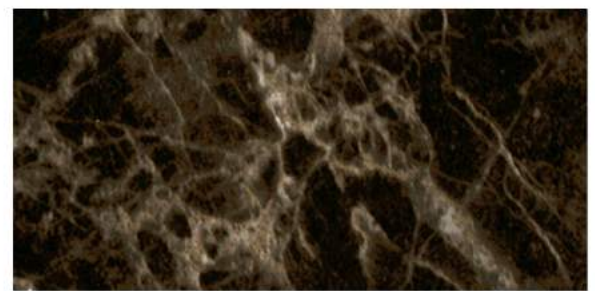
Bianco Carrara ◆ ◆ NS801



Marble ◆ ◆ HD711



Marble ◆ ◆ HD712



Marble ◆ ◆ HD102



Cement ◆ ◆ NS703



Cement ◆ ◆ NS704



Cement ◆ ◆ NS705



Old Bricks ◆ ◆ NS416

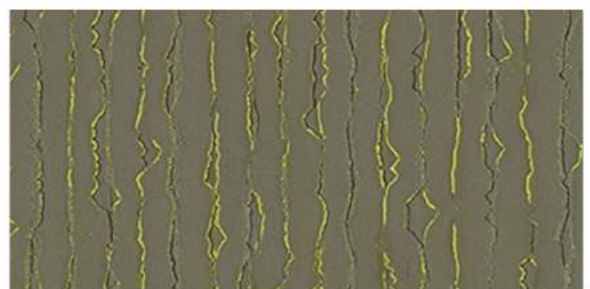


NS103

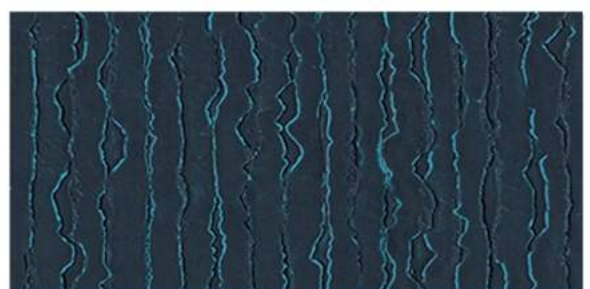
* 상기 이미지는 이해를 돕기 위한 것으로 실제 제품과 상이할 수 있습니다.



Iron Oxide ◆ ◆ NS410



Wrinkled Stone ◆ ◆ NS104



Wrinkled Stone ◆ ◆ NS103

04

New Material Basic Natural Surface **Wood** Outdoor

HYUNDAI L&C Interior film **Bodag**



Wood

The value of wood texture that naturally fits anywhere

감성 충만한 우드가 펼쳐내는 버라이어티한 변화

꾸준히 사랑받아온 우드는 유행을 타지
않으면서도 어디에나 쉽게 어울립니다.
그만큼 기본적이면서도 변화의 폭이
가장 넓은 아이템이기도 하죠.
나뭇결, 색채, 질감 등 익숙하지만 늘 새롭게
재해석되는 우드의 세계로 초대합니다.
당신의 공간에 멋진 나무 한그루가
드리워집니다.

PZN
XP
PZ
Z
BZ
HZ
DW
DWP
W

DW724

Suede Wood

New Material Basic Natural Surface Wood Outdoor



PZN07

※ 상기 이미지는 이해를 돕기 위한 것으로 실제 제품과 상이할 수 있습니다.



Ash

◆ ◆ PZN06



Ash

◆ ◆ PZN07

특수 표면 마감을 적용해 고급스런 촉감은 물론 어느 각도에서도 우드의 질감이 균일하게 연출됩니다.
 사실적인 패턴에 매트한 표면 처리로 본연의 나뭇결이 더욱 돋보입니다.



Powdery Wood ◆ ◆ PZN09



Powdery Wood ◆ ◆ PZN10



Powdery Wood ◆ ◆ PZN11



PZN09
 ※ 상기 이미지는 이해를 돕기 위한 것으로 실제 제품과 상이할 수 있습니다.



Oak ◆ ◆ PZN02



Oak ◆ ◆ PZN01



Walnut ◆ ◆ PZN03



Ash ◆ ◆ PZN04

Premium Wood



Cypress ◆ ◆ XP115



Oak ◆ ◆ XP104



Elm ◆ ◆ XP121



Oak ◆ ◆ XP105



Walnut ◆ ◆ XP118



XP118

※ 상기 이미지는 이해를 돕기 위한 것으로 실제 제품과 상이할 수 있습니다.

New Material Basic Natural Surface Wood Outdoor

천연 그대로의 우드를 재현하여 시각적인 아름다움뿐만 아니라 손 끝에서 느껴지는 촉감까지 디테일이 살아있는 프리미엄 우드로 자연과 함께 숨쉬는 친자연적인 생활공간을 경험해보세요.



Multi Wood ◆ ◆ XP113



Multi Wood ◆ ◆ XP114



Walnut ◆ ◆ XP124



Teak ◆ ◆ XP103



XP124

※상기 이미지는 이해를 돕기 위한 것으로 실제 제품과 다를 수 있습니다.

Rich Wood

가장 사랑받는 수종만을 선별하여 가공된 리치 우드는 풍부한 패턴과 다양한 세이드의 변화, 여기에 딥엠보스 효과를 구현하는 특수 인쇄기법을 적용하여 더욱 리얼한 자연 질감을 연출합니다. 우드 본연의 깊고 중후한 분위기를 선호하신다면 모델하우스를 비롯하여 카페, 레스토랑 등 다양한 주거 및 상업공간에 적용해 보세요.



Oak

◆ ◆ NEW PZ610



Oak

◆ ◆ NEW PZ611



Oak

◆ ◆ NEW PZ612



Oak

◆ ◆ NEW PZ613



PZ610

* 상기 이미지는 이색을 보기 위한 것으로 실제 색상과 상이할 수 있으며

Rich Wood

New Material Basic Natural Surface Wood Outdoor



PZ806

※ 상기 이미지는 이해를 돕기 위한 것으로 실제 제품과 상이할 수 있습니다.



PZ901

※ 상기 이미지는 이해를 돕기 위한 것으로 실제 제품과 상이할 수 있습니다.



Oak

◆ ◆ PZ806



Oak

◆ ◆ PZ901



Wash Oak ◆ ◆ PZ906



Wash Oak ◆ ◆ PZ904



Vintage Wood ◆ ◆ PZ101



PZ022
※ 상기 이미지는 이해를 돕기 위한 것으로 실제 제품과 상이할 수 있습니다.



PZ101
※ 상기 이미지는 이해를 돕기 위한 것으로 실제 제품과 상이할 수 있습니다.



Walnut ◆ ◆ PZ021



Walnut ◆ ◆ PZ022

Rich Wood



PZ017

*참가 이미지는 피해를 돕기 위한 것으로 실제 제품과 상이할 수 있습니다.



Teak

◆ ◆ PZ001



Oak

◆ ◆ PZ017



Oak

◆ ◆ PZ008



Oak

◆ ◆ PZ009



Teak

◆ ◆ PZ002



Walnut

◆ ◆ PZ013

New Material Basic Natural Surface Wood Outdoor



Oak

◆ ◆ PZ019



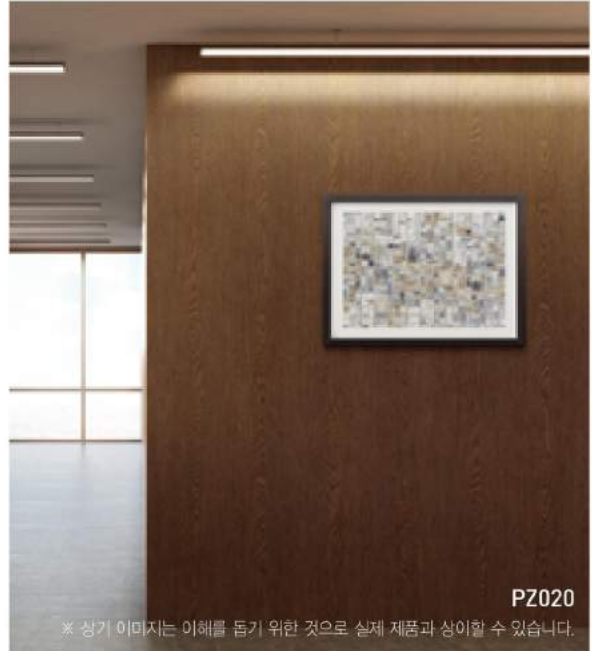
Oak

◆ ◆ PZ020



Oak

◆ ◆ PZ912



PZ020

※ 상기 이미지는 이해를 돕기 위한 것으로 실제 제품과 상이할 수 있습니다.



Oak

◆ ◆ PZ010



PZ912

※ 상기 이미지는 이해를 돕기 위한 것으로 실제 제품과 상이할 수 있습니다.

Rich Wood

New Material Basic Natural Surface Wood Outdoor



Z853S

※ 실제 이미지는 이미지를 증가시킨 것으로 실제와 차이가 있을 수 있습니다.



Oak

◆ ◆ NEW Z853S



Oak

◆ ◆ NEW Z854S



Zebra

◆ ◆ ZI36P



Oak

◆ ◆ Z850S



Wizard Grain

◆ ◆ BZ111



Ash

◆ ◆ BZ122



BZ884

※ 상기 이미지는 이해를 돕기 위한 것으로 실제 제품과 상이할 수 있습니다.



Oak

◆ ◆ BZ883



Oak

◆ ◆ BZ884



Oak

◆ ◆ BZ885

Rich Wood



BZ912

※ 이 이미지는 이해를 돕기 위한 것으로 실제 제품과 다를 수 있습니다.



Teak

◆ ◆ ZN9B1



Pine

◆ ◆ BZ912



Cherry

◆ ◆ Z828S



Maple

◆ ◆ Z805S



Teak

◆ ◆ BZ791



Oak

◆ ◆ Z851S



Ash

◆ ◆ Z844S



Cherry

◆ ◆ Z818S

New Material Basic Natural Surface Wood Outdoor



Oak

◆ ◆ Z421S



Wizard Grain

◆ ◆ BZ113



Walnut

◆ ◆ BZ913



Ash

◆ ◆ Z830S



Fine

◆ ◆ BZ907



Oak

◆ ◆ HZ003



Ash

◆ ◆ BZ904



Wash Oak

◆ ◆ Z848S



Ash

◆ ◆ BZ905



Oak

◆ ◆ Z411S

Rich Wood



Oak

◆ ◆ BZ794



Teak

◆ ◆ BZ793



Teak

◆ ◆ Z822S



Teak

◆ ◆ BZ792



Walnut

◆ ◆ HZ005



Oak

◆ ◆ BZ910



Ash

◆ ◆ ZC23P



Oak

◆ ◆ Z807S



Teak

◆ ◆ HZ004



Walnut

◆ ◆ Z842S

New Material Basic Natural Surface Wood Outdoor



Amazahoue

◆ ◆ HZ002



Oak

◆ ◆ Z808S



Oak

◆ ◆ Z836S



Teak

◆ ◆ HZ006



Z836S

* 상기 이미지는 이해를 돕기 위한 것으로 실제 제품과 상이할 수 있습니다.

Design Wood



DW724

※ 상기 이미지는 이해를 돕기 위한 것으로 실제 제품과 상이할 수 있습니다.

New Material Basic Natural Surface Wood Outdoor



Rustic Wood

◆ ◆ NEW DW724



Rustic Wood

◆ ◆ NEW DW725



Rustic Wood

◆ ◆ NEW DW726

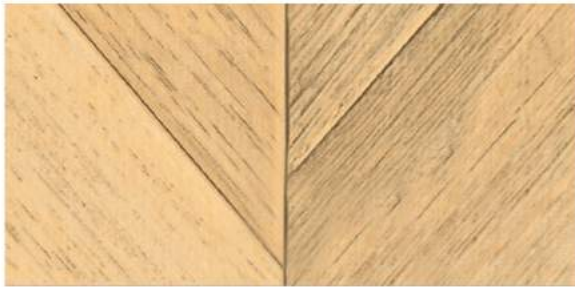
우드 패턴에 디자인적 요소를 가미하여 유니크한 보닥만의 감성이 돋보입니다. 눈부신 글리터링 효과의 펄 우드에서 패브릭 실루엣에 이르기까지 우드의 개성 만점 활약에 주목해보세요.



Collection Wood ◆ ◆ DW702



Hardwood Pannel ◆ ◆ DW710



Chevron Wood ◆ ◆ DW715



Vintage Wood ◆ ◆ DW802



DWP34

※ 상기 이미지는 이해를 돕기 위한 것으로 실제 제품과 상이할 수 있습니다.



Pearl Wood ◆ ◆ DWP34



Pearl Wood ◆ ◆ DWP35



Pearl Wood ◆ ◆ DWP33

Standard Wood



W876

※ 상기 이미지는 이해를 돕기 위한 것으로 실제 제품과 상이할 수 있습니다.



Oak

◆ ◆ W933



Castagno Cadduci

◆ ◆ W859



Elm

◆ ◆ W876



Oak

◆ ◆ W198



Oak

◆ ◆ W863



Cedar

◆ ◆ W946

New Material Basic Natural Surface Wood Outdoor

우드 본연의 아름다운 패턴과 질감이 공간과 자연스럽게 어우러지는
W 시리즈로 나무의 다양한 표정을 느껴보세요.



Maple ◆ ◆ W199



Ash ◆ ◆ W947



Elm ◆ ◆ W934



White Ash ◆ ◆ W938



Ash ◆ ◆ W196



Ash ◆ ◆ W374



Maple ◆ ◆ W189



Castagno Cadduci ◆ ◆ W191



Maple ◆ ◆ W935



White Ash ◆ ◆ W944



Oak ◆ ◆ W945



Ash ◆ ◆ W932

Standard Wood

HYUNDAI L&C Interior film **Bodaq**



Elm

◆ ◆ W939



Noce

◆ ◆ W865



European Oak

◆ ◆ W359



Wash Oak

◆ ◆ W375



Oak

◆ ◆ W871



Ash

◆ ◆ W948



W375

※ 상기 이미지는 이해를 돕기 위한 것으로 실제 제품과 상이할 수 있습니다.



Elm ◆ ◆ **W877**



Oak ◆ ◆ **W937**



Oak ◆ ◆ **W371**



Maple ◆ ◆ **W200**



White Oak ◆ ◆ **W351**



White Ash ◆ ◆ **W940**



Castagno Cadduci ◆ ◆ **W301**



Teak ◆ ◆ **W360**



Noce ◆ ◆ **W528**



Zebra ◆ ◆ **W875**



Artificial Wood ◆ ◆ **W903**



Oak ◆ ◆ **W803**

Standard Wood



W949

※ 상기 이미지는 이해를 돕기 위한 것으로 실제 제품과 상이할 수 있습니다.



Maple

◆ ◆ W134



Sycamore

◆ ◆ W531



Maple

◆ ◆ W401



Noce

◆ ◆ W504



Oak

◆ ◆ W949



European Oak

◆ ◆ W352

New Material Basic Natural Surface Wood Outdoor



Noce

◆ ◆ W878



Oak

◆ ◆ W195



Noce

◆ ◆ W925



Noce

◆ ◆ W921



Oak

◆ ◆ W867



Oak

◆ ◆ W874



Oak

◆ ◆ W541



Oak

◆ ◆ W157



Ash

◆ ◆ W357



Castagno Cadduci

◆ ◆ W192



Oak

◆ ◆ W873



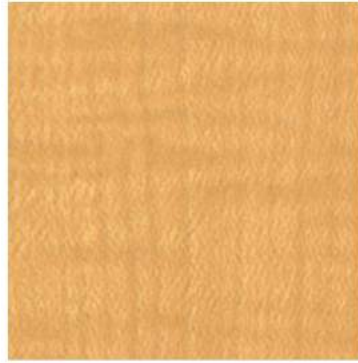
Antique Wood

◆ ◆ W278

Standard Wood



Pine ◆ ◆ W538



Sycamore ◆ ◆ W845



Bubinga ◆ ◆ W251



Oak ◆ ◆ W864



Castagno Cadduci ◆ ◆ W632



Teak ◆ ◆ W870



Oak ◆ ◆ W942



Rose Wood ◆ ◆ W520



Noce ◆ ◆ W505



Noce ◆ ◆ W156



Oak ◆ ◆ W820



Pine ◆ ◆ W353

New Material Basic Natural Surface Wood Outdoor



Ash ◆ ◆ **NEW** W388



Africa Limba ◆ ◆ W920



Pine ◆ ◆ W183



Oak ◆ ◆ W943



Castagno Cadduci ◆ ◆ W636



Maple ◆ ◆ W842



Maple ◆ ◆ W849



Noce ◆ ◆ W155



Africa Limba ◆ ◆ W177



Rose Wood ◆ ◆ W727



Walnut ◆ ◆ W141



Antique Wood ◆ ◆ W274

Standard Wood



Wash Oak ◆ ◆ **W373**



String ◆ ◆ **W535**



Walnut ◆ ◆ **W550**



Acacia ◆ ◆ **W356**



Acacia ◆ ◆ **W923**



Oak ◆ ◆ **W872**



Castagno Cadduci ◆ ◆ **W858**



Oak ◆ ◆ **W843**



White Ash ◆ ◆ **W312**



Walnut ◆ ◆ **W681**



Pearl Wood ◆ ◆ **W828**



Pearl Wood ◆ ◆ **W827**

New Material Basic Natural Surface Wood Outdoor



Noce ◆ ◆ **W508**



Maple ◆ ◆ **W172**



Maple ◆ ◆ **W171**



Antique Wood ◆ ◆ **W912**



Oak ◆ ◆ **W671**



Akagashi ◆ ◆ **W703**



Walnut ◆ ◆ **W376**



Walnut ◆ ◆ **W206**



Wild Pine ◆ ◆ **W205**



Walnut ◆ ◆ **W302**



Cherry ◆ ◆ **W816**



Anigre ◆ ◆ **W931**

Standard Wood



Walnut ◆ ◆ W260



Cherry ◆ ◆ W276



Sherry Wood ◆ ◆ W689



Walnut ◆ ◆ W322



Walnut ◆ ◆ W830



Maple ◆ ◆ W638



Noce ◆ ◆ W722



Walnut ◆ ◆ W207



Bamboo ◆ ◆ W555



Castagno Cadduci ◆ ◆ W556



Castagno Cadduci ◆ ◆ W546



Noce ◆ ◆ W705

New Material Basic Natural Surface Wood Outdoor



Olive Wood ◆ ◆ W372



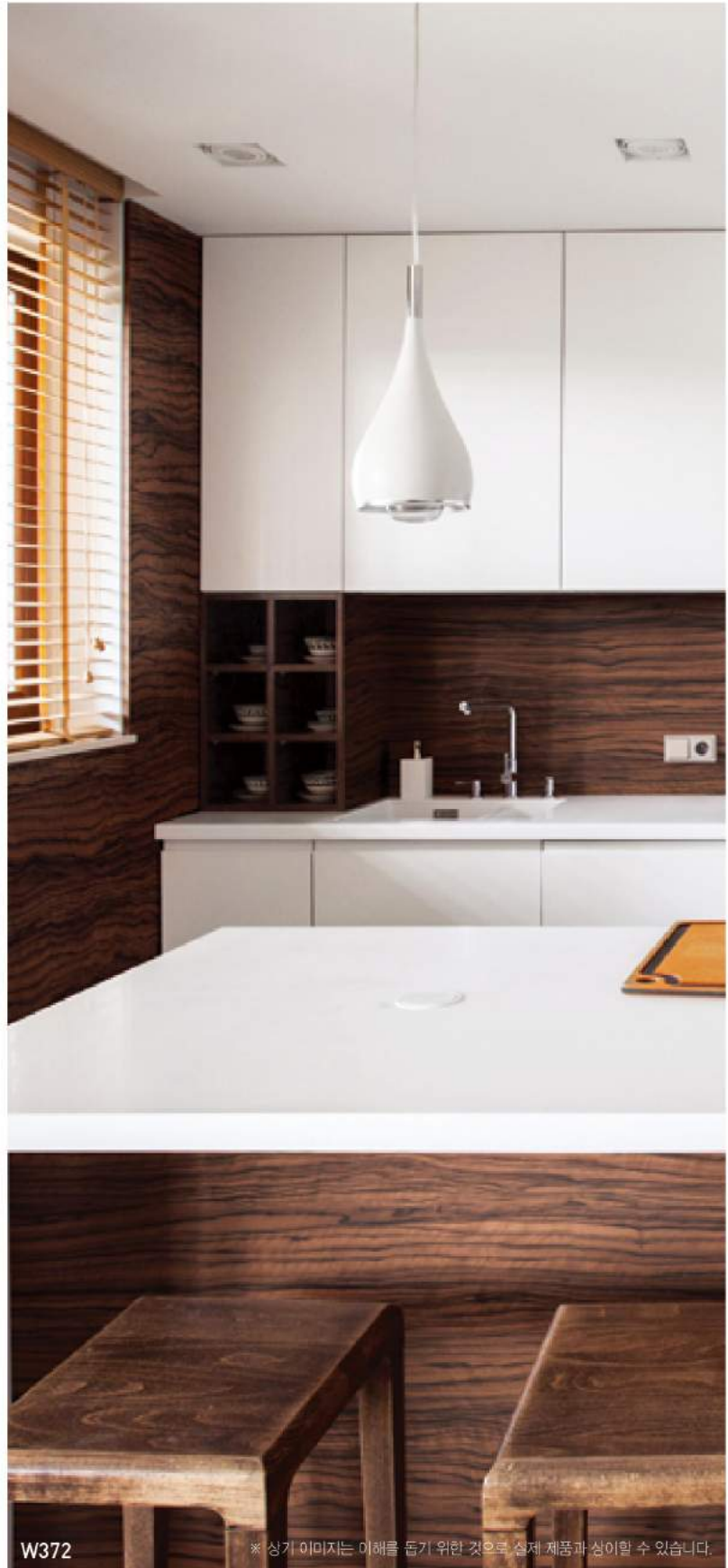
Noce ◆ ◆ W823



Oak ◆ ◆ W731



Walnut ◆ ◆ W149



W372

※ 상기 이미지는 이해를 돕기 위한 것으로 실제 제품과 상이할 수 있습니다.

Outdoor



EXF02 | EXF05

* 상기 이미지는 이해를 돕기 위한 것으로 실제 제품과 상이할 수 있습니다.



Off White

◆ EXF01



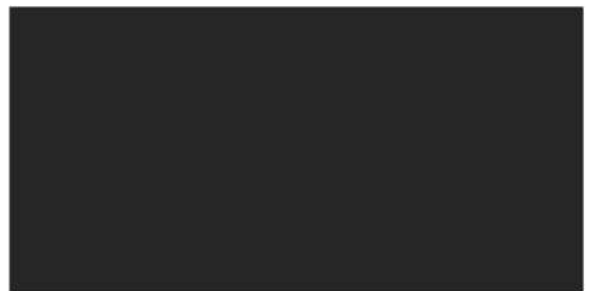
Grey

◆ EXF02



Anthracite Grey

◆ EXF03



Carbon Black

◆ EXF04



Cement

◆ EXF05



Iron Oxide

◆ EXF06

현대L&C Bodaq 시공 유의사항

사전 준비작업

시공 전 필름이 시공되는 피착재의 종류와 상태를 점검합니다.

- MDF의 경우 밀도에 따라 시공 시 점착력 및 안정성에 영향을 미치므로 밀도가 균일한 MDF를 사용해야 합니다.
- 표면처리 작업은 하기와 같은 특성을 인지해주시기 바랍니다.
 - 도장면 : 표면의 오염물 제거 및 손상된 표면처리 후 진행이 필요합니다.
 - 일반면 : 표면이 거친 경우는 먼저 샌드페이퍼 등으로 표면을 고르게 정리해야 하며 특히 요철부위는 퍼티 처리 후 표면을 고르게 정리해야 합니다.
- 시공 전 선정된 제품의 이상 유무 (제품명, 표면상태, 방염여부)에 대해 사전 검수를 진행합니다.
- 봄/가을 새벽 현장 시공 시 반드시 새벽 습기에 의하여 벽체에 잔존 가능한 습기를 없애야 합니다.
[※ 습기제거를 위하여 시공현장의 실내온도를 가급적 상온 (15℃~23℃)으로 유지하여 주십시오.]
- 겨울철 제품포장 해체 후 밖에 오래 보관할 경우 제품 표면의 크랙 현상 및 점착력 약화가 나타날 수 있으니 주의하시기 바랍니다.
- 피착재에 흡집 발생 소재, 왁스성분 소재 등이 있으면 점착력이 떨어지므로 주의하시기 바랍니다.

프라이머 처리

필름 시공 시 프라이머는 현대L&C에서 생산한 "보닥프라이머"를 사용할 경우 최고의 성능과 안정성이 나타납니다.

- MDF, PB 등의 목재류는 소재의 특성상 프라이머의 흡수율이 매우 높습니다. 절단면의 경우 2~3회 충분히 도포해야 합니다.
- 도포가 완료된 후 최소 2시간 이상 충분히 건조해야 하며, 필름 부착 시 적당한 힘 (압력)으로 부착해야 합니다.
[※ 보닥프라이머 (수성은 상온의 그늘지고 서늘한 곳에 보관하시고, 동결된 제품은 사용이 불가하니 겨울철 보관에 주의하시기 바랍니다.)]

제품 소재별 특징에 따른 사용 시 참고사항

HD/HS 제품군 (하이글로스 TYPE)

- 제품의 경도가 높아 모서리 부분 들뜸 방지와 시각적 효과 구현을 위해 충분한 힘으로 마무리 손질을 해야 합니다.

SMT 제품군 (무광 논스크래치 TYPE)

- 논스크래치를 위한 특수코팅처리가 되어 시공 시 헤라의 밀림이 어려울 수 있으니 충분한 힘을 가하여 작업을 해야 합니다.
- 무광효과를 제대로 표현하기 위해서는 깨끗한 환경에서 시공이 이루어져야 합니다.
피착재와 필름 점착면 사이에 이물질이 묻어있는 상태로 시공이 이루어지면 표면 찍힘이나 돌출 자국이 필름 표면에 발생할 수 있습니다.
- 해당 제품군에는 특수표면코팅 처리로 인해 겹침시공이 어려울 수 있습니다.

RF 제품군 (직조 TYPE)

- 해당 제품은 두께가 두껍기 때문에 꺾임 및 겹침시공이 어려울 수 있습니다.
- 표면 필름층이 없으므로 시공 후 헤라 작업 시 표면이 손상되지 않도록 각별히 주의해야 합니다.

UMI 제품군 (프리미엄 리얼메탈 TYPE)

- 필름 표면의 메탈효과를 극대화하기 위해서는 매우 깨끗한 환경에서 시공되어야 합니다. 피착재와 필름 점착면 사이에 이물질이 묻어있는 상태로 시공이 이루어지면 표면 찍힘이나 돌출 자국이 필름 표면에 그대로 재현됩니다.
- 시공 시 제품 자체가 구겨지거나 찍히면 제품의 특수구조상 원복이 되지 않으므로 보관 및 사용에 매우 주의하셔야 합니다.

TNS 제품군 (딥 엠보스 리더 TYPE)

- 해당 제품은 두께가 두껍기 때문에 꺾임 및 겹침시공 시 충분한 힘을 가하여 작업을 해야 합니다.

제품 보관 및 시공 유의사항

- 제품 (인쇄 LOT별) 간 색상 차이가 발생할 수 있으므로 LOT 확인 후 시공해야 합니다.
- 제품 간 겹침 시공 시에는 특수제품의 경우 프라이머 도포 및 건조 후 시공해야 하며, 더 많은 힘을 가해 마무리해야 합니다.
- 습기와 직사광선을 피해 시공해주시고, 옥외에는 사용하지 말아주십시오. (Outdoor계열 제외)
- 자외선에 의한 변색의 우려가 있습니다. (Outdoor계열 제외)

※ 보닥 인테리어필름의 각종 성적서 및 공사지명원은 본사 및 대리점에 문의하시면 받을 수 있습니다.

- 본사 : 서울특별시 중구 을지로 5길 26 미래에셋센터원 동관 8층 현대L&C 데코영업팀 TEL : 080-729-8272 FAX : 02-6364-7709
- 공장 : 세종특별자치시 부강면 부강금호로 37 현대L&C L-Tech 세종 1사업장 www.hyundainc.com

2019 | 2020 INTERIOR FILM

현대 L&C **Bodaq**

Hyundai L&C interior film collections
creative environmental solutions